



## Preisliste

Dresdner Ostern 'Internationale Orchideenwelt' 29. März – 01. April 2012

(BS= blühstark, NBS = nahe blühstark (1-2 Jahre bis BS), S = Sämling, Spanne zwischen Blattspitzen)  
Alle Preise sind in Euro.

### FRAUENSCHUHORCHIDEEN

*Cypripedium flavum*, BS, Typus Form \_\_\_\_\_ 30,-

*Cyp. flavum*, Typus Form, ex vitro \_\_\_\_\_ 3,50

*Cyp. flavum*, weiße Form, ex vitro \_\_\_\_\_ 4,50

*Cyp. franchetii*, ex vitro \_\_\_\_\_ 3,50

*Cyp. guttatum*, ex vitro \_\_\_\_\_ 4,00

*Cyp. japonicum*, BS \_\_\_\_\_ 35,-

*Cyp. tibeticum*, NBS, weinrot, großblütig, \_\_\_\_\_ 35,-

*Cyp. tibeticum*, weinrot, großblütig, 3-jährig \_\_\_\_\_ 18,-

*Cyp. tibeticum*, weinrot, großblütig, ex vitro \_\_\_\_\_ 3,50

*Cyp. Tilman* (tibeticum x fasciolatum) ex vitro \_\_\_\_\_ 3,50

*Cyp. nicht registriert* (Ventricosum rot x shanxiense), ex vitro \_\_\_\_\_ 3,50

*Paphiopedilum areeanum* BS, relative neue chinesische Art, die *Paph. insigne* und *Paph. barbigerrum* am nächsten steht. \_\_\_\_\_ 25,-



*Paph. armeniacum* BS \_\_\_\_\_ 20,-

*Paph. armeniacum* f. *markii* BS, flavinistische (= album) Form der Art \_\_\_\_\_ 120,-

*Paph. delenatii* 6-8 cm S \_\_\_\_\_ 10,-

*Paph. dianthum* BS \_\_\_\_\_ 30,-

*Paph. dianthum* 10-12 cm S \_\_\_\_\_ 12,-

*Paph. emersonii* BS \_\_\_\_\_ 45,-

*Paph. emersonii* 8-10 cm S \_\_\_\_\_ 20,-

*Paph. gratrixianum* BS, echte Form mit kurzer Infloreszenz und breiten Blättern \_\_\_\_\_ 18,-

*Paph. gratrixianum* var. *guangdongense*

Miniaturform von *Paph. gratrixianum*, kürzlich als neue Art aus Südchina beschrieben, BS \_\_\_\_\_ 24,-



*Paph. helenae* BS \_\_\_\_\_ 20,-

*Paph. henryanum* BS \_\_\_\_\_ 20,-

*Paph. henryanum* 8-12 cm S \_\_\_\_\_ 12,-

*Paph. hirsutissimum*

var. *esquirolei* BS, mehrtriebige Pflanzen \_\_\_\_\_ 30,-

var. *esquirolei* NBS \_\_\_\_\_ 18,-

*Paph. malipoense* BS \_\_\_\_\_ 25,-

*Paph. malipoense* 8-10 cm S \_\_\_\_\_ 15,-

*Paph. micranthum* BS \_\_\_\_\_ 20,-

*Paph. tigrinum* BS, sehr selten geworden, an den ursprünglichen Standorten ausgerottet! \_\_\_\_\_ 70,-

*Paph. tranlienianum* BS \_\_\_\_\_ 22,-

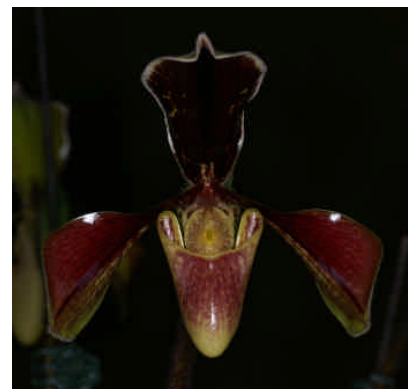
*Paph. tranlienianum* NBS \_\_\_\_\_ 16,-

*Paph. villosum* var. *villosum* BS \_\_\_\_\_ 20,-

*Paph. villosum* var. *villosum* NBS \_\_\_\_\_ 16,-

*Paph. villosum* var. *boxallii* forma

*atratum* BS, weltweit beste Klone der dunklen Form von *Paph. villosum* var. *boxallii*, seit fast 100 Jahren nicht mehr angeboten. Eltern aus chinesischer Herkunft! \_\_\_\_\_ 45,-



***Paph. wardii*** BS\_\_\_\_\_ 15,-  
***Paph. × wenshanense*** BS\_\_\_\_\_ 20,-  
***Paph. Conco-Callosum*** (concolor × callosum)  
 10-12 cm S\_\_\_\_\_ 12,-  
***Paph. Conco-Lawre*** (concolor ×  
*lawrenceanum*) 8-10 cm S\_\_\_\_\_ 12,-  
***Paph. Ho Chi Minh*** (*delenatii* × *vietnamense*)  
 12-15 cm S\_\_\_\_\_ 12,-  
***Paph. Magic Latern*** (*micranthum* × *delenatii*)  
 BS\_\_\_\_\_ 20,-  
***Paph. wardii* × *insigne*** (nicht registriert),  
 12-15 cm S\_\_\_\_\_ 12,-

### SONSTIGE ORCHIDEEN

***Aerides rosea***, NBS\_\_\_\_\_ 15,-  
***Calanthe argenteo-striata***, BS, mit  
 silbern gestreiften Blättern aus Südchina 18,-  
***Cal. Bicolor***, (Nichirin × Hinotori), BS,  
 japanische Hochzuchtpflanzen, bedingt winterhart 28,-



***Cymbidium goeringii***, BS\_\_\_\_\_ 20,-  
***Cym. lancifolium***, BS\_\_\_\_\_ 25,-  
***Cym. tortisepalum*** var.  
*longibracteata*, BS\_\_\_\_\_ 25,-  
***Cym. wenshanense***, BS\_\_\_\_\_ 35,-



***Dendrobium crepidatum***, BS\_\_\_\_\_ 18,-  
***Dendr. densiflorum***, BS\_\_\_\_\_ 30,-  
***Dendr. fimbriatum*** f. *occulatum*, BS\_\_\_\_\_ 30,-  
***Eria coronaria***, BS\_\_\_\_\_ 15,-  
***Holcoglossum flavescens***, BS\_\_\_\_\_ 15,-  
***Holcogl. wangii***, 20 cm lang S\_\_\_\_\_ 8,-  
***Hygrochilus parishii***, NBS\_\_\_\_\_ 12,-  
***Pleione aurita***, BS\_\_\_\_\_ 9,-  
***Pln. forrestii***, BS\_\_\_\_\_ 9,-  
***Pln. grandiflora***, BS\_\_\_\_\_ 9,-  
***Pln. pleionoides***, BS\_\_\_\_\_ 9,-  
***Phalaenopsis wilsonii***, BS\_\_\_\_\_ 20,-  
***Ponerorchis graminifolia***, BS\_\_\_\_\_ 15,-

### BEGLEITPFLANZEN

***Asplenium prolongatum***, feinfiedriger Farn 15,-  
***Neolepisorus ovatus*** f. *variegatus*  
 variegater Tüpfelfarn, Naturform!\_\_\_\_\_ 20,-



***Asarum splendens***, BS\_\_\_\_\_ 10,-

